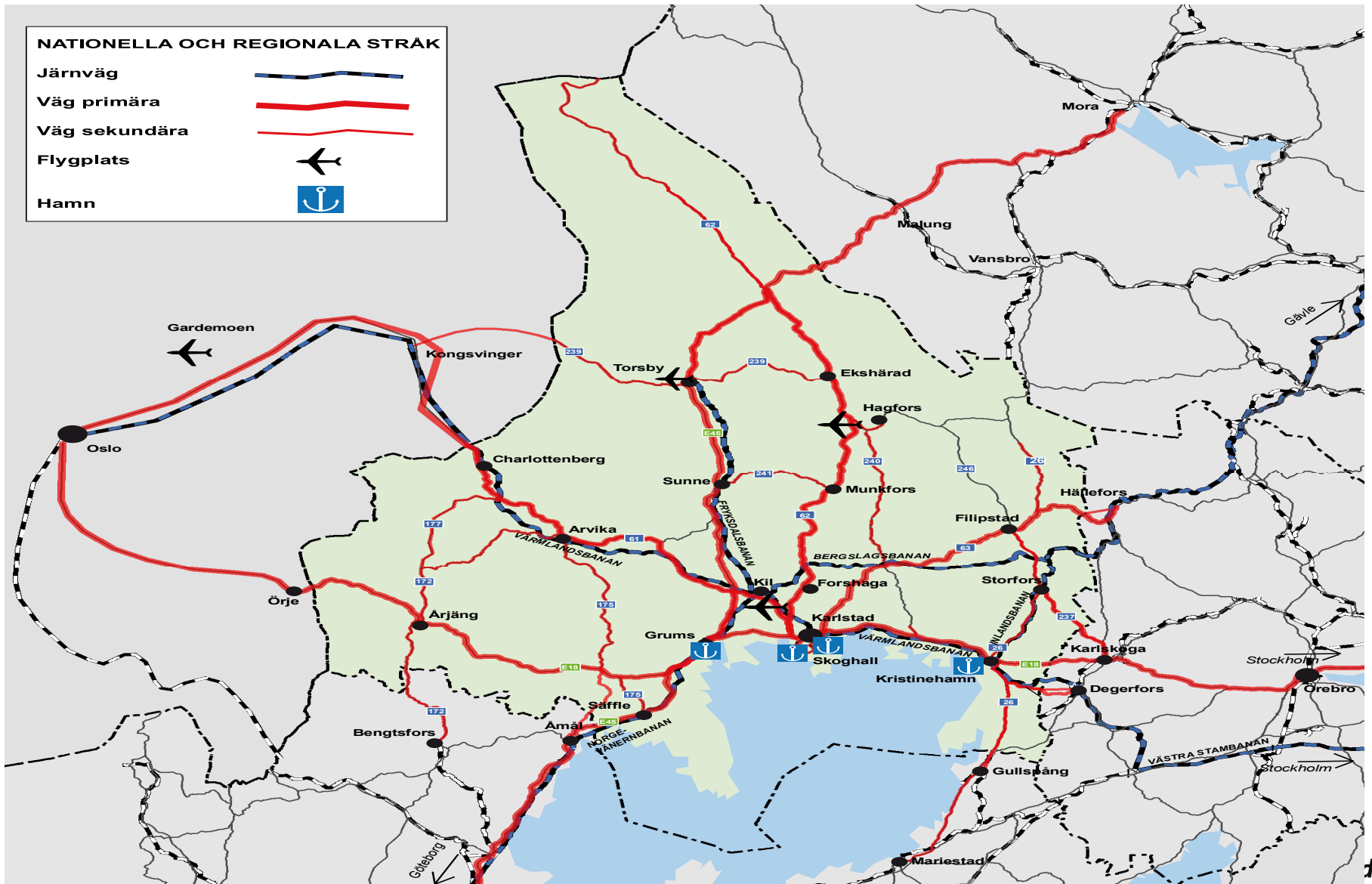


Marker 2015-01-12

Länets viktigaste infrastruktur



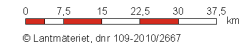
Tre viktiga prioriteringar i nationell plan

- Kapacitetsförbättringar Värmlandsbanan (ÅVS genomförd)
- E 18 Skutberget-Björkås (2+2 väster Karlstad, byggstart 2015)
- Vänersjöfarten/slussar/Inlandssjöfart (IWW)

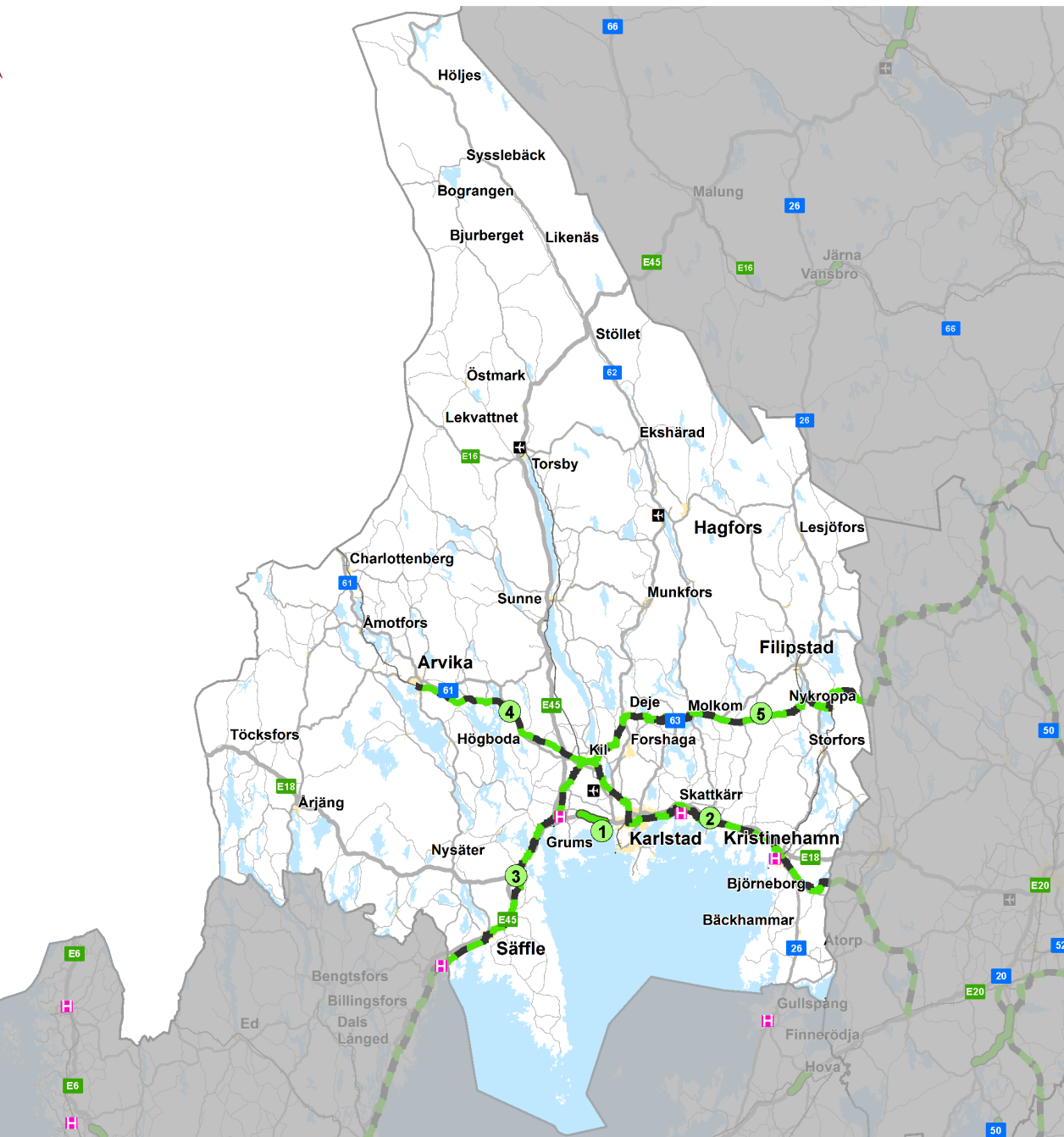
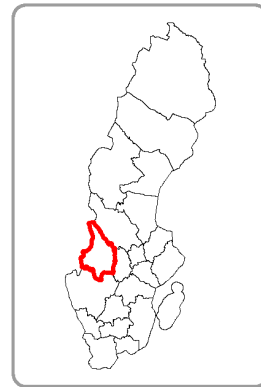
VÄRMLANDS LÄN

Förslag till nationell plan för transportsystemet 2014-2025
Remissversion 2013-06-14

Skala (A3): 1:950 000



© Lantmäteriet, dnr 109-2010/2667



Nr	Objektnamn	Åtgärd
1	E18 Väster Karlstad (Björksmötet-Tpl Skjutberget)	Fyrfältsväg i delvis ny sträckning
2	Kil-Laxå	Mötesstationer
3	Kil-Öxnered	Kraftförsörjningsåtgärder
4	Laxå-Arvika	Nya mötesstationer och ombyggnad av Karlstad C
5	Ställdalen-Kil	Hastighetsanpassning och mötesstationer

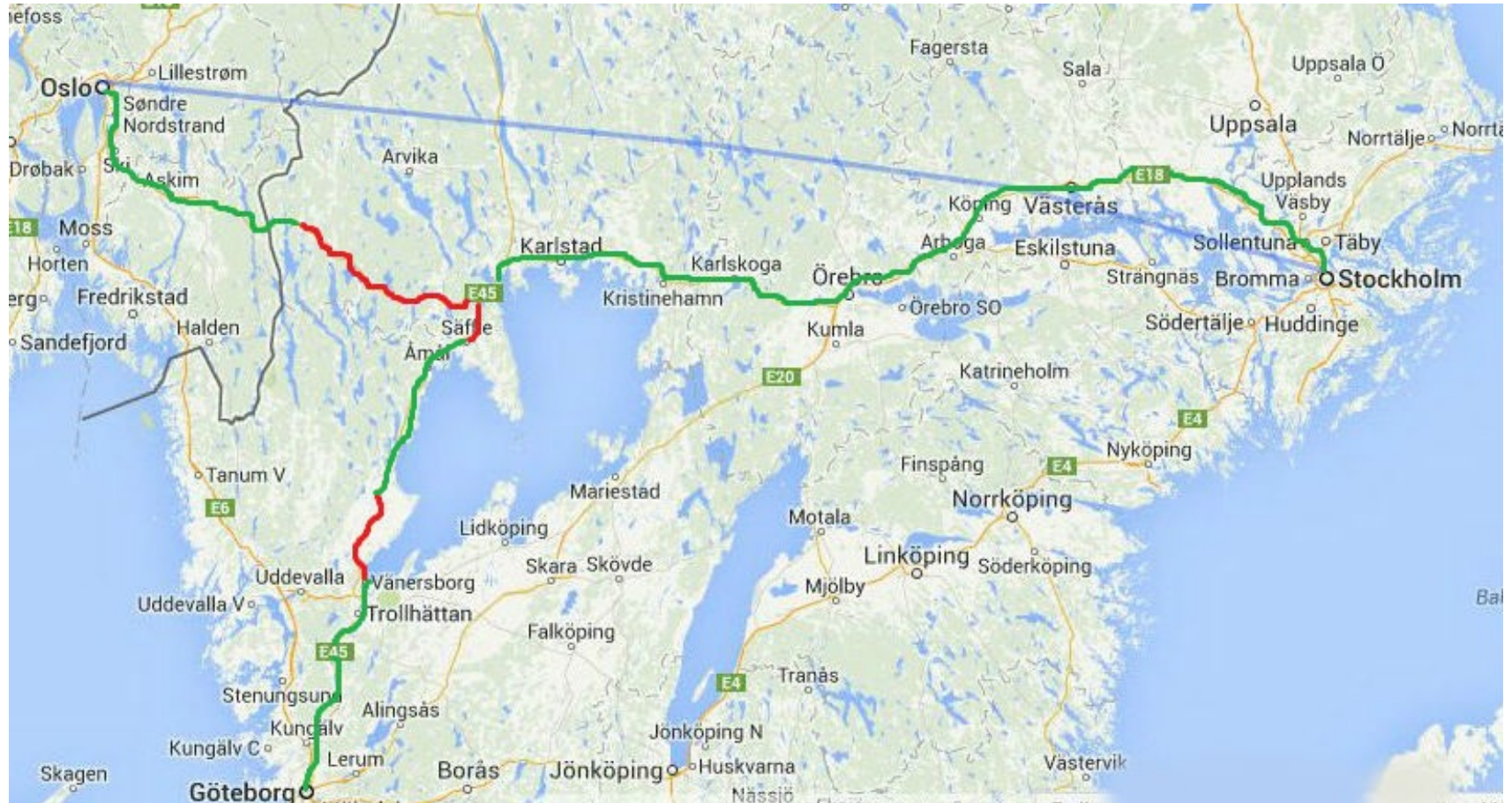
Teckenförklaring

	Järnvägsobjekt		Europaväg		Flygplats
	Vägoobjekt		Riksväg		Hamn
	Järnvägsobjekt		Primär länsväg		Järnvägar
	Vägoobjekt		Sekundär länsväg		
	Sjöfartsobjekt		Tertiär länsväg		



TRAFIKVERKET

Missing links väg efter planperioden





Figur 15.10 Riksveg-, jernbane- og farledsprosjekt i korridor 2

I korridor 2 mellom Oslo – Ørje/Magnor er hovedprioriteringene knyttet til utbygging av E18 og E16. På jernbanesiden vil kapasitetsøkning på Kongsvingerbanen bli vurdert for å kunne kjøre flere/lengre tog på strekningen.



Framtid

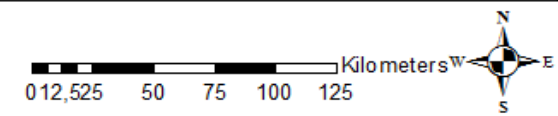
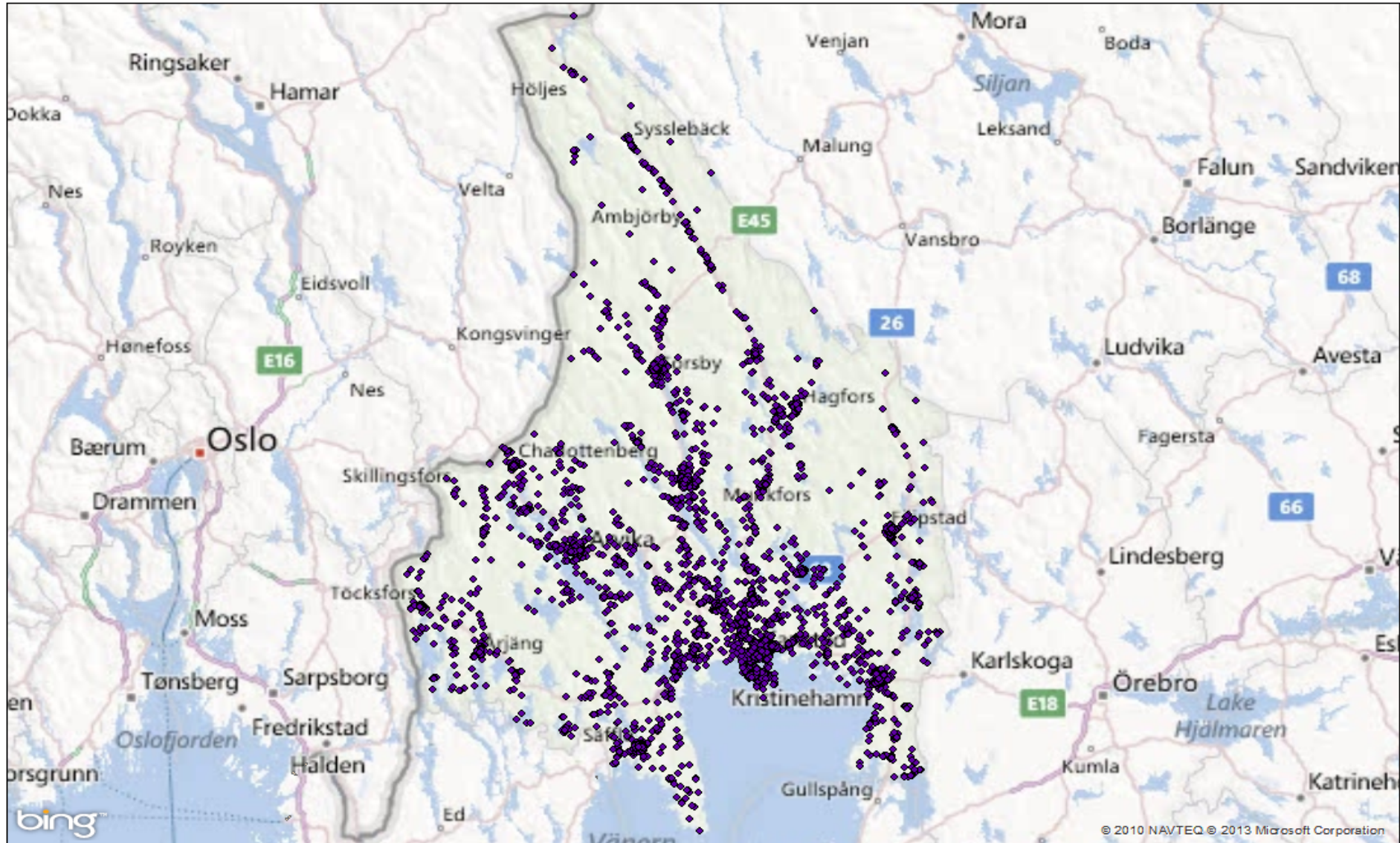


Samarbete över gränsen

www.regionvarmland.se



Arbetsställen Värmland

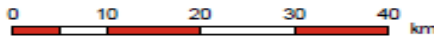




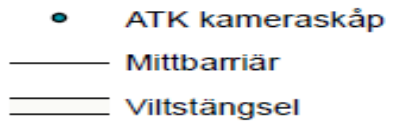
Värmland

Europavägar, riksvägar & primära länsvägar

Skala (A4): 1:1 040 000



ADT Fordon



Figur 5. Årsdygnsmedeltrafik samt trafiksäkerhetsåtgärd i Värmland 2013. Källa: Trafikverket