

Kongsvingerbanen

- Norges mest lønnsomme investering for vekst i Osloregionen

Jernbaneforum Kongsvingerbanen



Små investeringer i Kongsvingerbanen vil raskt bidra til å dempe presset i Oslo

Høy vekst av arbeidsplasser i Oslo og manglende satsning på infrastruktur rundt Oslo drar eiendomsprisene i været.



Byråd for byutvikling i Oslo, Bård Folke Fredriksen ser ingen umiddelbar vei ut av boligmangelen i Oslo. Vi må tenke regionalt. Det største hindret vi ser nå er, er det dårlige togtilbudet. At dette tilbudet forbedres er helt avgjørende sier Folke Fredriksen Aftenposten 4. august



Utvikling av Kongsvingerbanen forstørrer Oslo-regionen

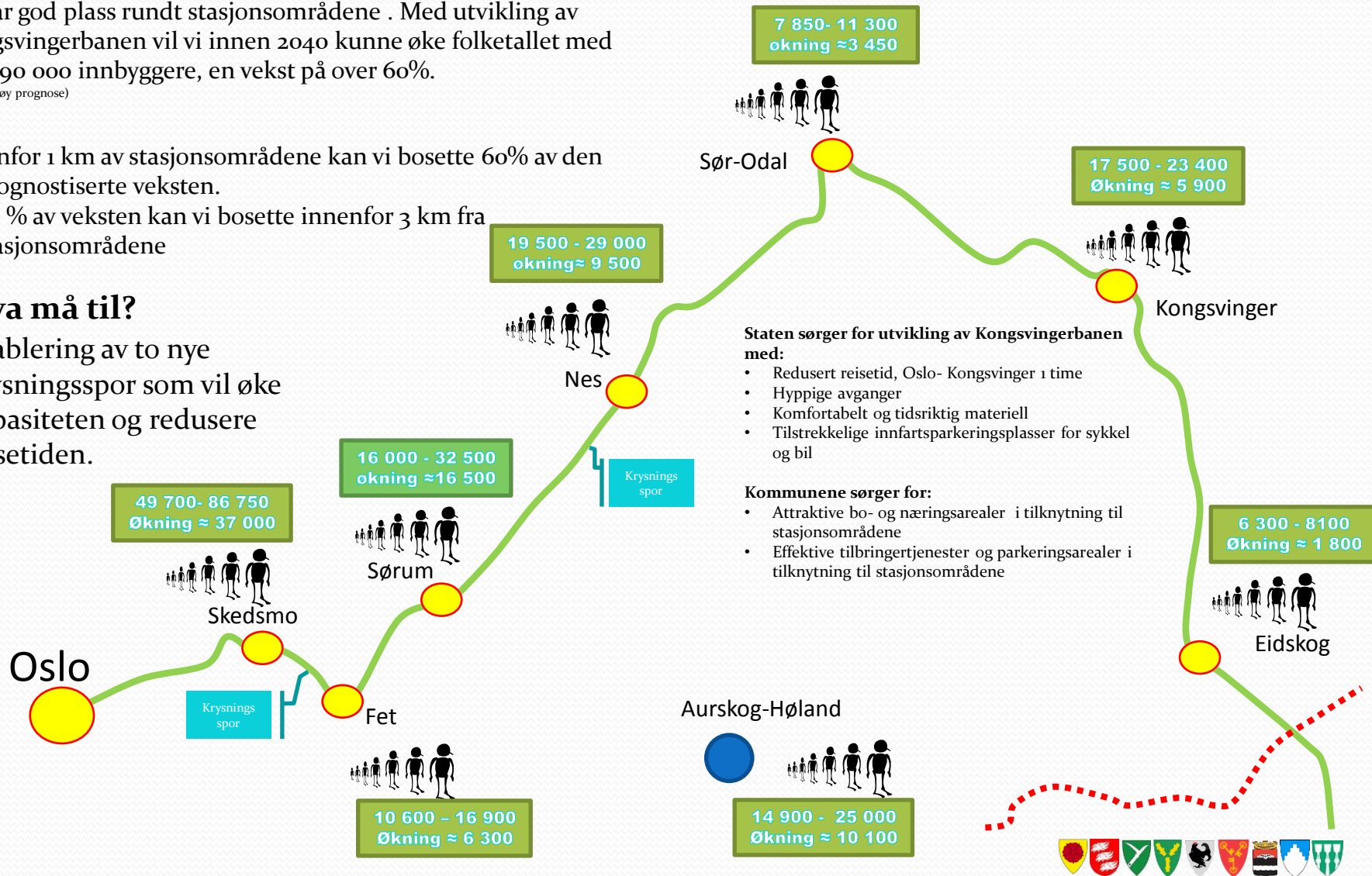
Vi har god plass rundt stasjonsområdene . Med utvikling av Kongsvingerbanen vil vi innen 2040 kunne øke folketallet med over 90 000 innbyggere, en vekst på over 60%.

(ssb.no, høy prognose)

- Innfor 1 km av stasjonsområdene kan vi bosette 60% av den prognostiserte veksten.
- 90 % av veksten kan vi bosette innenfor 3 km fra stasjonsområdene

Hva må til?

Etablering av to nye kryssningsspor som vil øke kapasiteten og redusere reisetiden.



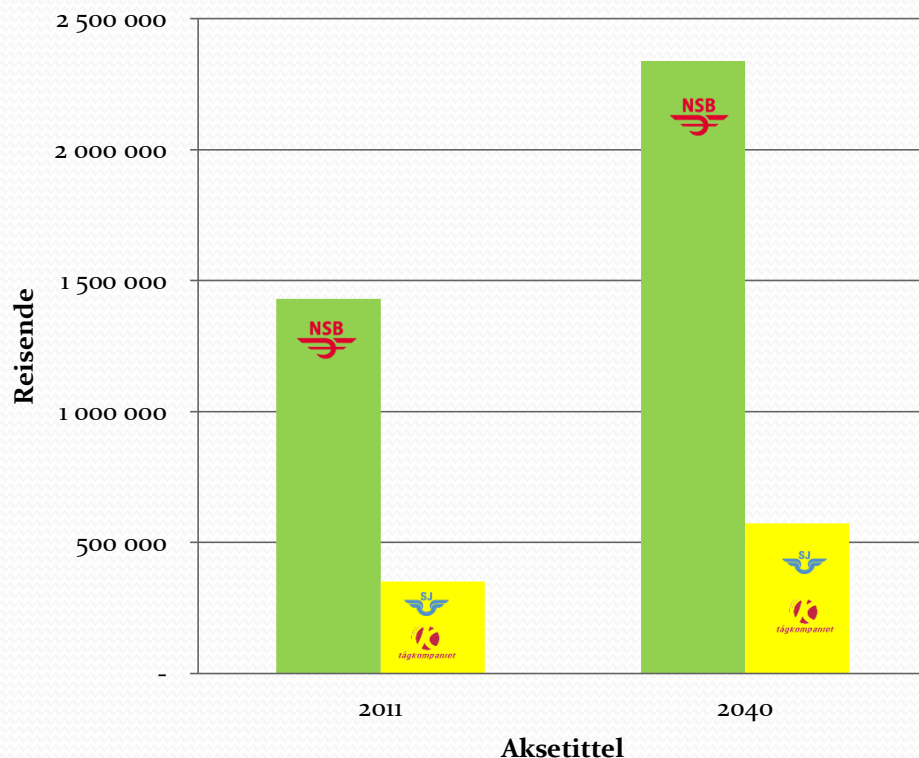
Reisende Kongsvingerbanen



Oslo- Stockholm

Lillestrøm, Sørumsand,
Årnes, Skarnes og
Kongsvinger

Fra 1,8 millioner til 2,9 millioner



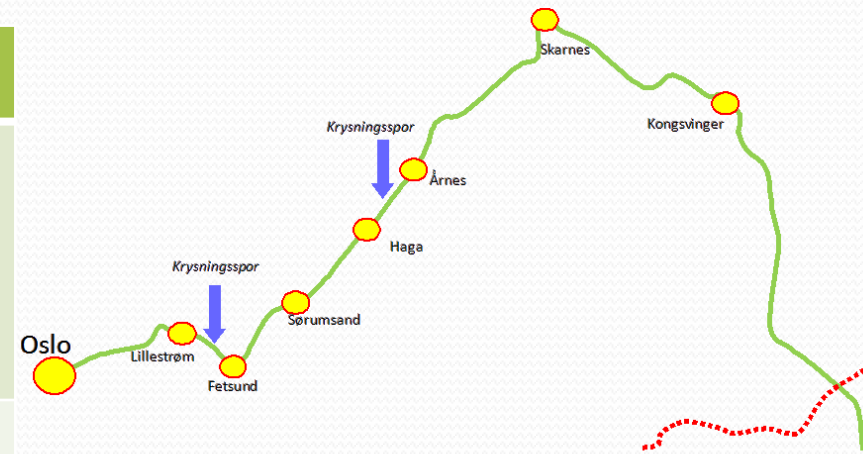
- Antall reisende¹ med NSB var 3918 personer pr. døgn. 1,4 mill. pr. år.
- 350 000 reisende årlig med Tågkompaniet og SJ. 5 avganger daglig + helg. Grensekryssende og regional trafikk med stopp Oslo- Sørumsand, Årnes, Skarnes og Kongsvinger. Sterk vekst i regionaltrafikk og grensetrafikk.
- Med en befolkningsvekst på over 60% vil antall reisende øke til 1,8mill. Til 2,9 mill. pr. år. innen 2040
- Et forsiktig anslag som ikke tar hensyn til kommunenes arealstrategi med fortetting av bo- og næringsarealer eller økt fokus på tilbringertjenester og parkeringsplasser i tilknytning til stasjonsområdene.

¹ av og påstigninger Kongsvinger-Lillestrøm
kilde jernbaneverket, stasjonsstrukturprosjektet

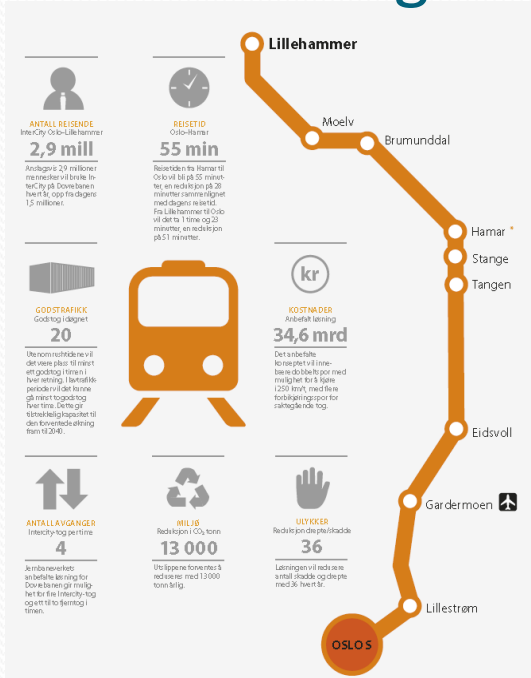


Små investeringer på Kongsvingerbanen for redusert reisetid og betydelig avlastning av Osloområdet

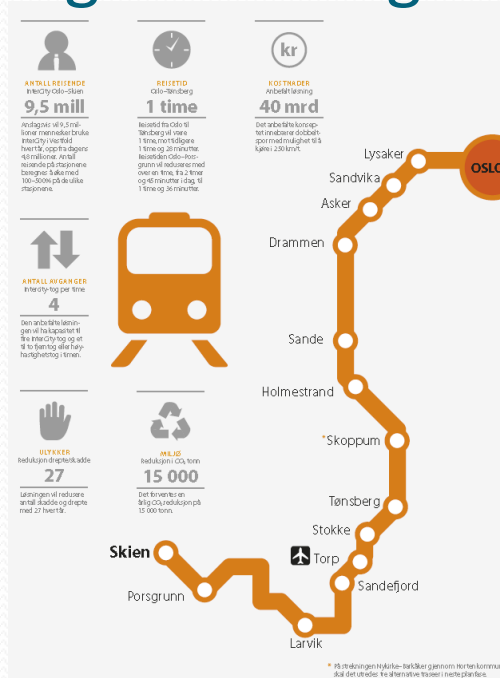
Tiltak	Kostnad mill. kr	Kommentar
2 kryssningsspor	450	For få og for korte kryssningsspor er hovedutfordringen for godstogene, i tillegg til at manglende kapasitet gir problemer for togframføringen på banen totalt sett. Kryssningsspor mellom: Lillestrøm-Fetsund Haga-Årnes
Færre stopp slik at regiontrafikken (og fjerntrafikken) går raskere	0	Færre stopp og raskere framføring for lokaltog. Mellomdistanse-/regiontog blir knutepunktstoppende og at fjerntog til/fra Sverige bare stopper i Lillestrøm og Kongsvinger.
Sum tiltak	450	Eksisterende planer for utbedringer av Kongsvingerbanen er ikke medregnet
Økt innfartsparkering, sykkelparkering o.l.	50	Investeringer som dekkes av kommunene, Rom eiendom etc.



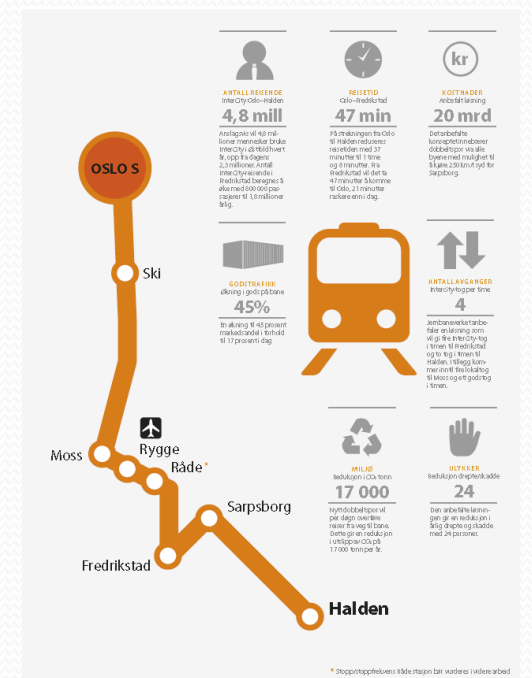
Små investeringer på Kongsvingerbanen for redusert reisetid og betydelig avlastning av Osloområdet



34,6 mrd
2,9 mill reisende
kr. 12 000 /reisende



40 mrd
9,5 mill reisende
Kr. 4 200/reisende



20 mrd
4,8 mill reisende
Kr. 4 200 /reisende

Kongsvingerbanen 2,9 mill reisende kr. 155/reisende

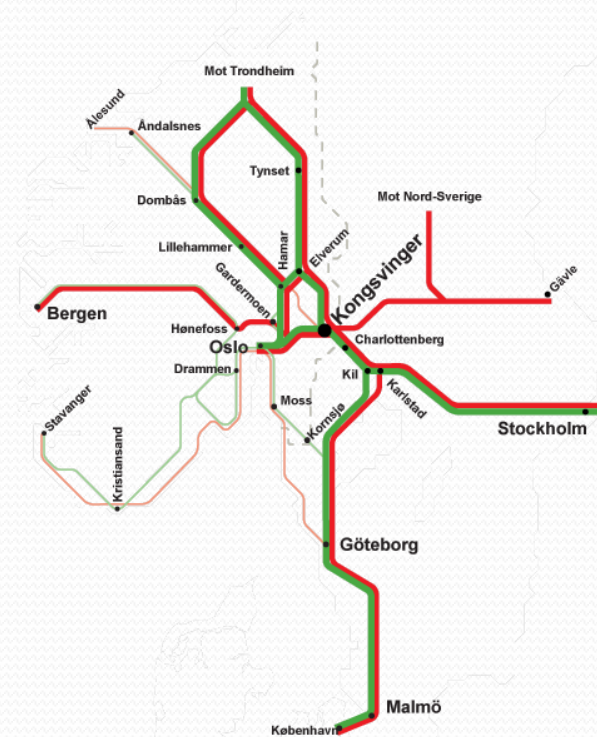


Mer gods på Kongsvingerbanen

- Kongsvingerbanen er en viktig internasjonal godsforbindelse mellom Østlandet og Sverige, samt nasjonalt mellom Østlandet og Nord-Norge via Narvik. Via Hallsberg er det forbindelser mot Finland, Baltikum og kontinentet.
- Kongsvingerbanen er sammen med Røros-Solørbanen viktig for tømmertransport ut av landet. Banene er i sammen en alternativ transportveg som parallellspor til Dovrebanen.
- Norsenga og Granli terminaler i Kongsvinger er sentrale for import og eksport med systemtog.
- Prognoser viser at:
 - Import av gods på lastebil til Norge i perioden 2010-2030 vil øke fra 2, 6 mill. til 4,3 mill. tonn.
 - Innenriks vil godsmengden på jernbane øke årlig med ca. 2, 5 % frem til 2030.
 - Utenriks vil godsmengden på jernbane øke årlig med ca. 2, 5 % frem til 2030.
 - Gods på lastebil fra Polen og Baltikum får størst vekst og er beregnet å øke fra 845 000 tonn til 1740 000 tonn innen 2030, en dobling av godsmengden på 20 år.
(Transport økonomisk institutt)
- Flaskehalsar
 - Mangel på triangelspor ved Kongsvinger.
 - Mangel på lange kryssningsspor.

Vi kan doble både eksport og import på jernbanen og likevel sitte igjen med kun tredjedelen av dagens forurensning sammenlignet med dagens utslipp fra lastebiler.
TØI

God tilknytning til det europeiske jernbanenettet kunne være vesentlige for hvor lett norske virksomheter kan inngå i europeiske produksjonssamarbeid.
TØI



Oppsummering

Snarlig utbedring av Kongsvingerbanen er et samfunnsøkonomisk og rimelig tiltak som vil bidra til betydelig avlastning av Osloområdet.

Med utvikling av Kongsvingerbanen vil kommunene langs Kongsvingerbanen innen 2040 kunne øke folketallet med over 90 000 innbyggere, en vekst på over 60%.

- Innfor 1 km av stasjonsområdene kan vi bosette 60% av den prognostiserte veksten.
- 90 % av veksten kan vi bosette innenfor 3 km fra stasjonsområdene

Hva må til?

Etablering av to nye kryssingsspor vil øke kapasiteten og redusere reisetiden. Samhandling mellom staten og kommunene for å iverksette tiltakene raskt.

Andre positive effekter ved utvikling av Kongsvingerbanen

Økt sysselsetting og konkurransekraft

Kortere reisetid i Oslo-regionen gjør det enklere for private og offentlige virksomheter å etablere seg utenfor Oslo. Reduserte kostnader og økt tilgang på arbeidskraft gir økt konkurransekraft for hele Oslo-region.

Økt kapasitet for gods på jernbane

Raskere og større kapasitet for transport av gods gir økt konkurransekraft for næringslivet. Kongsvingerbanen er en viktig internasjonal godsforbindelse mellom Østlandet og Sverige samt nasjonalt mellom Østlandet og Nord-Norge via Narvik. Via Sverige er det forbindelser mot Finland, Baltikum og kontinentet.

Økt miljøgevinst

Stor andel av befolkningsveksten tas med kollektivtransport når man legger til rette for vekst i tilknytning til stasjonsområdene langs kommunene. Sammen med økt transport av gods på jernbane vil utviklingen av Kongsvingerbanen ha stor miljøgevinst.

